

Inspiron 17

5000 Series

Quick Start Guide

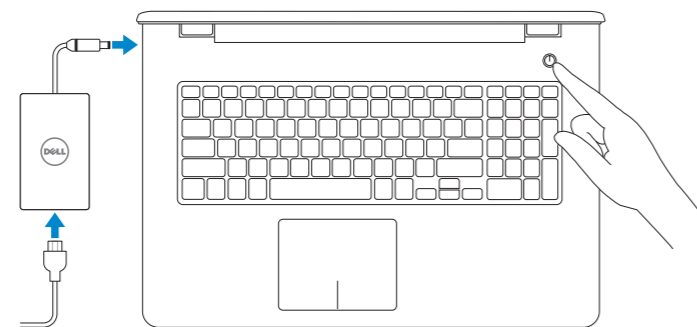
Stručná úvodní příručka
Gyors üzembe helyezési útmutató
Ghid de pornire rapidă
Stručná úvodná príručka



1 Connect the power adapter and press the power button

Připojte napájecí adaptér a stiskněte vypínač

Csatlakoztassa a tápadaptert és nyomja meg a bekapcsológombot
Conectați adaptorul de alimentare și apăsați pe butonul de alimentare
Zapojte napájecí adaptér a stlačte spínač napájania



2 Finish operating system setup

Dokončete nastavení operačního systému
Fejezze be az operációs rendszer beállítását
Finalizați configurarea sistemului de operare
Dokončite inštaláciu operačného systému

Windows



Enable Dell updates

Povolte aktualizace Dell
Engedélyezze a Dell frissítéseket
Activați actualizările Dell
Zapnite aktualizácie Dell



Connect to your network

Připojte se k síti
Kapcsolódjon a hálózathoz
Conectați-vă la rețea
Pripojte sa k sieti

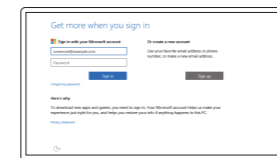
NOTE: If you are connecting to a secured wireless network, enter the password for the wireless network access when prompted.

POZNÁMKA: Pokud se připojujete k zabezpečené bezdrátové síti, na vyzvání zadejte heslo pro přístup k dané bezdrátové síti.

MEGJEGYZÉS: Ha egy biztonságos vezeték nélküli hálózathoz csatlakozik, adja meg annak jelszavát, amikor erre a vezeték nélküli hálózathoz való hozzáféréshoz szükség van.

NOTĂ: Dacă vă conectați la o rețea wireless securizată, introduceți parola pentru acces la rețeaua wireless când vi se solicită.

POZNÁMKA: Ak sa pripájate k zabezpečenej bezdrôtovej sieti, na výzvu zadajte heslo prístupu k bezdrôtovej sieti.



Sign in to your Microsoft account or create a local account

Přihlaste se k účtu Microsoft nebo si vytvořte místní účet
Jelentkezzen be a Microsoft fiókjába, vagy hozzon létre helyi fiókot
Conectați-vă la contul Microsoft sau creați un cont local
Prihláste sa do konta Microsoft alebo si vytvorte lokálne konto

Ubuntu

Follow the instructions on the screen to finish setup.

Dokončete nastavení podle pokynů na obrazovce.

A beállítás befejezéséhez kövesse a képernyőn megjelenő utasításokat.

Urmați instrucțiunile de pe ecran pentru a finaliza configurarea.

Podľa pokynov na obrazovke dokončite nastavenie.

Create recovery media for Windows

Vytvořte média pro obnovení systému Windows

Hozzon létre helyreállítási adatokat a Windows-hoz

Creați suporturi de recuperare pentru Windows

Vytvorte obnovovacie médium pre systém Windows

In Windows search, type **Recovery**, click **Create a recovery media**, and follow the instructions on the screen.

V hledání systému Windows zadejte text **Obnovení**, klikněte na možnost **Vytvořit jednotku pro obnovení** a pokračujte podle pokynů na obrazovce.

A Windows-keresésben keressen rá a **Helyreállításra**, majd kattintson a **Helyreállítási adatok létrehozása**-opcióra, majd kövesse a képernyőn látható utasításokat.

În căutarea Windows, tastați **Recuperare**, faceți clic pe **Creare suport de recuperare** și urmați instrucțiunile de pe ecran.

Vo vyhľadávání systému Windows zadajte **Obnovenie**, kliknite na možnosť **Vytvoriť médiá pre obnovu systému** a riaďte sa pokynmi na obrazovke.

Locate Dell apps in Windows

Umístění aplikací Dell v systému Windows

Keresse meg a Dell alkalmazásait a Windows alatt

Localizați aplicațiile Dell în Windows

Nájdite aplikácie Dell v systéme Windows



Register your computer

Registrace počítače | Regisztrálja a számítógépét

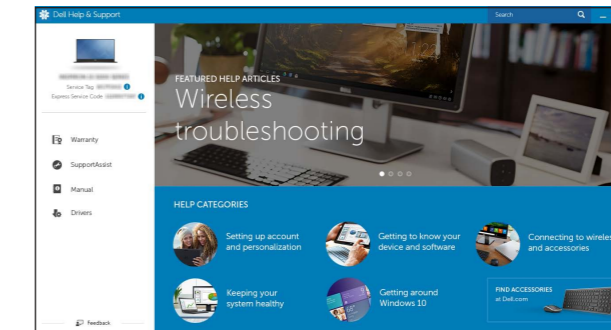
Înregistrați-vă computerul | Zaregistruje si počítač



Dell Help & Support

Nápověda a podpora společnosti Dell | Dell Segítség és támogatás

Ajutor și asistență Dell | Pomoc a podpora Dell



SupportAssist Check and update your computer

Kontrola počítače a případná aktualizace

Ellenőrizze és frissítse számítógépét

Verificați și actualizați computerul

Kontrolujte a aktualizujte svoj počítač

Product support and manuals

Podpora a příručky k produktům

Terméktámogatás és kézikönyvek

Manuale și asistență pentru produse

Podpora a príručky produktu

Contact Dell

Kontaktujte společnost Dell | Kapcsolatfelvétel a Dell-lel

Contactați Dell | Kontaktujte Dell

Regulatory and safety

Regulace a bezpečnost

Szabályozások és biztonság

Reglementări și siguranță

Zákonom vyžadované a bezpečnostné informácie

Regulatory model

Směrnicový model | Szabályozó modell

Model de reglementare | Regulačný model

Regulatory type

Regulační typ | Szabályozó típus

Tip de reglementare | Regulačný typ

Computer model

Model počítače | Számítógép modell

Modelul computerului | Model počítača

Dell.com/support

Dell.com/support/manuals

Dell.com/support/windows

Dell.com/support/linux

Dell.com/contactdell

Dell.com/regulatory_compliance

P28E

P28E004

Inspiron 17-5759

© 2015 Dell Inc.

© 2015 Microsoft Corporation.

© 2015 Canonical Ltd.



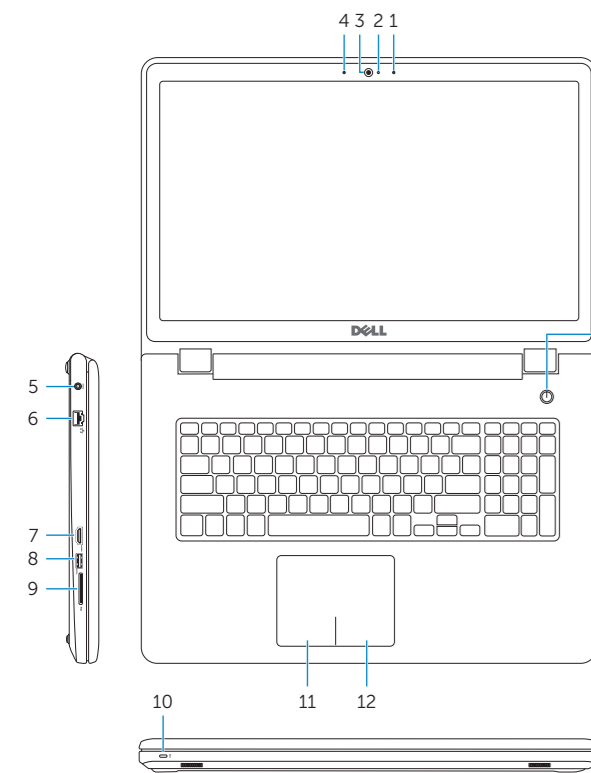
ORXWKJA00

Printed in China.

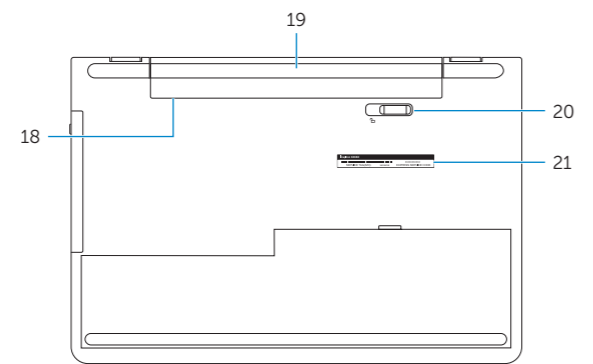
2015-06

Features

Funkce | Jellemzők | Caracteristici | Vlastnosti



- 1. Right microphone
- 2. Camera-status light
- 3. Camera
- 4. Left microphone
- 5. Power-adapter port
- 6. Network port
- 7. HDMI port
- 8. USB 3.0 port
- 9. Media-card reader
- 10. Power and battery-status light/hard-drive activity light
- 11. Left-click area
- 12. Right-click area
- 13. Headset port
- 14. USB 2.0 ports (2)
- 15. Optical drive
- 16. Security-cable slot
- 17. Power button
- 18. Regulatory label (in battery bay)
- 19. Battery
- 20. Battery-release latch
- 21. Service Tag label



- 1. Právý mikrofon
- 2. Indikátor stavu kamery
- 3. Kamera
- 4. Levý mikrofon
- 5. Port adaptéru napájení
- 6. Síťový port
- 7. Port HDMI
- 8. Port USB 3.0
- 9. Čtečka paměťových karet
- 10. Kontrolka napájení a stavu baterie/kontrolka činnosti pevného disku
- 11. Oblast levého kliknutí
- 12. Oblast pravého kliknutí
- 13. Port pro sluchátka
- 14. Porty USB 2.0 (2)
- 15. Optická jednotka
- 16. Slot bezpečnostního kabelu
- 17. Vypínač
- 18. Štítek s informacemi o předpisech (v pozici pro baterii)
- 19. Baterie
- 20. Uvolňovací pojistka baterie
- 21. Štítek Service Tag

- 1. Jobb oldali mikrofon
- 2. Kamera állapot jelzőfény
- 3. Kamera
- 4. Bal oldali mikrofon
- 5. Tápadapter port
- 6. Hálózati port
- 7. HDMI port
- 8. USB 3.0 port
- 9. Médiakártya-olvasó
- 10. Bekapcsolást és akkumulátor állapotot jelző fény/merevlemez-meghajtó aktivitás jelzőfény
- 11. Bal oldali kattintás terület
- 12. Jobb oldali kattintás terület
- 13. Fejhallgató port
- 14. USB 2.0 portok (2 db)
- 15. Optikai meghajtó
- 16. Biztonsági kábel foglalata
- 17. Bekapcsológomb
- 18. Szabályozó címke (az akkumulátor rekeszben)
- 19. Akkumulátor
- 20. Akkumulátor kioldó retesz
- 21. Szervizcímke

- 1. Microfonul din dreapta
- 2. Indicator luminos de stare a camerei
- 3. Cameră
- 4. Microfonul din stânga
- 5. Port pentru adaptorul de alimentare
- 6. Port de rețea
- 7. Port HDMI
- 8. Port USB 3.0
- 9. Cititor de cartele de stocare
- 10. Led alimentare și stare baterie/led activitate hard disk
- 11. Zonă pentru clic stânga
- 12. Zonă pentru clic dreapta
- 13. Port pentru cască
- 14. Porturi USB 2.0 (2)
- 15. Unitate optică
- 16. Slot pentru cablu de securitate
- 17. Buton de alimentare
- 18. Etichetă de reglementare (în compartimentul bateriei)
- 19. Bateria
- 20. Dispozitiv de eliberare a bateriei
- 21. Etichetă de service

- 1. Právý mikrofón
- 2. Kontrolka stavu kamery
- 3. Kamera
- 4. Lavý mikrofón
- 5. Port napájacieho adaptéra
- 6. Sieťový port
- 7. Port HDMI
- 8. Port USB 3.0
- 9. Čítačka pamäťových kariet
- 10. Kontrolka stavu napájania a batérie/kontrolka aktivity pevného disku
- 11. Oblast kliknutia ľavým tlačidlom
- 12. Oblast kliknutia pravým tlačidlom
- 13. Zdieľka na slúchadlá
- 14. Porty USB 2.0 (2)
- 15. Optická jednotka
- 16. Otvor pre bezpečnostný kábel
- 17. Tlačidlo napájania
- 18. Etiqueta o súlade s predpismi (na šachte batérie)
- 19. Batéria
- 20. Západka na uvoľnenie batérie
- 21. Servisný štítok

Shortcut keys

Klávésové zkratky | Billentyűkombinációk

Taste pentru comenzi rapide | Klávésové skratky

- F1** **Mute audio**
Ztlumení zvuku | Hang némítása
Dezactivați sunetul | Stlmenie zvuku
- F2** **Decrease volume**
Snižení hlasitosti | Hangerő csökkentése
Micșorare volum | Zníženie hlasitosti
- F3** **Increase volume**
Zvýšení hlasitosti | Hangerő növelése
Mărire volum | Zvýšenie hlasitosti
- F4** **Play previous track/chapter**
Přehrání předchozí skladby/kapitoly
Az előző zeneszám/fejezet lejátszása
Redare melodie/capitol anterior
Prehrať predchádzajúcu stopu/kapitolu
- F5** **Play/Pause**
Přehrávání/pozastavení | Lejátszás/Szünet
Redare/Pauză | Prehrávanie/pozastavenie
- F6** **Play next track/chapter**
Přehrání následující skladby/kapitoly
Az következő zeneszám/fejezet lejátszása
Redare melodie/capitol următor
Prehrať ďalšiu stopu/kapitolu
- F8** **Switch to external display**
Přepnutí na externí displej | Váltás külső kijelzőre
Comutare la afișaj extern | Prepunție na externý displej
- F9** **Search**
Hledat | Keresés
Căutare | Hlădať
- F10** **Toggle keyboard backlight (optional)**
Přepnutí podsvícení klávesnice (volitelné)
Billentyűzet háttérvilágításának váltása (opcionális)
Comutare retroiluminare tastatură (opțional)
Prepanie podsvietenia klávesnice (voliteľné)

- F11** **Decrease brightness**
Snižení jasu | Fényerő csökkentése
Reducere luminozitate | Zníženie jasu
- F12** **Increase brightness**
Zvýšení jasu | Fényerő növelése
Creșterea luminozitate | Zvýšenie jasu
- Fn** + **Esc** **Toggle Fn-key lock**
Přepnutí zámku klávesy Fn | Fn-gomb zár ki-/bekapcsolása
Comutare blocare tastă Fn | Prepanie zamknutia klávesu Fn
- Fn** + **PrtScr** **Turn off/on wireless**
Zapnutí/vypnutí bezdrátového připojení
Vezeték nélküli funkció ki- vagy bekapcsolása
Activare/dezactivare funcție wireless
Vypnutie/zapnutie bezdrôtovej komunikácie
- Fn** + **Insert** **Sleep**
Spánek | Alvó mód
Repaus | Režim spánku
- Fn** + **H** **Toggle between power and battery-status light/hard-drive activity light**
Přepnutí mezi indikátorem napájení a stavu baterie/indikátorem činnosti pevného disku
Váltás bekapcsolás-és akkumulátortöltöttség jelzőfény/merevlemez-meghajtó tevékenység jelzőfény között
Comută între indicatorul luminos de alimentare și de stare a bateriei și indicatorul luminos de activitate a hard diskului
Prepanie medzi kontrolkou stavu napájania a batérie/kontrolkou aktivity pevného disku

NOTE: For more information, see *Specifications* at [Dell.com/support](https://www.dell.com/support).
POZNÁMKA: Další informace naleznete na stránce *Technické údaje* na webu [Dell.com/support](https://www.dell.com/support).
MEGJEGYZÉS: További információért, lásd a *Specifiációk* részt a [Dell.com/support](https://www.dell.com/support) oldalon.
NOTĂ: Pentru informații suplimentare, consultați *Specificații* la adresa [Dell.com/support](https://www.dell.com/support).
POZNÁMKA: Pre ďalšie informácie pozrite časť *Specifičnosti* na [Dell.com/support](https://www.dell.com/support).